

Expect the best. **REFRA**TECHNIK



Zukunft schon geplant?

Deine Ausbildung bei Refratechnik
in Melle.



Willkommen	4
Die Refratechnik-Gruppe stellt sich vor	5
Ausbildung im Hause Refratechnik	6
Technische Ausbildungen	7
Elektroniker für Betriebstechnik	9
Industriekeramiker	10
Industriemechaniker	11
Technischer Produktdesigner	12
Kaufmännische Ausbildungen	13
Industriekaufleute	15
Praktikum	17
Tipps für Deine Bewerbung	18

Hinweis:

Aus Gründen des Leseflusses und der Übersichtlichkeit wird in der Broschüre meist auf die weibliche und gender Form verzichtet. Die Verwendung der männlichen Bezeichnung schließt somit auch die weibliche und gender mit ein.

Liebe Schülerin, lieber Schüler,



sicher hast Du Dich schon mit der Frage beschäftigt, welchen Beruf Du einmal ausüben möchtest und welches Unternehmen am besten zu Dir passen könnte. Hier stehen Dir viele Türen nach Beendigung Deiner Schulzeit offen. Die richtige Berufswahl und eine solide Ausbildung bestimmen dabei ganz entscheidend Deine Zukunft. Meist erkennst Du schon während der Schulzeit, welche Fächer Dir mehr oder weniger Freude bereiten. Schließlich soll Dein späterer Beruf – ein wichtiger Teil Deines Lebens – nicht nur Gelegenheit zum Geldverdienen sein, sondern Freude und Begeisterung in Dir wecken.

Diese Broschüre ermöglicht Dir einen Einblick in unser Unternehmen und die Berufsausbildung bei uns. Wir wünschen Dir viel Spaß dabei, unsere feuerfeste Welt kennenzulernen.

Wir würden uns freuen, von Dir zu hören.



Werde Teil unseres Teams in Melle

Die Refratechnik-Gruppe ist eine global aufgestellte Unternehmensgruppe der Feuerfestindustrie. Unsere hoch entwickelten Produkte sowie unser Service und Verfahrens-Know-how werden weltweit in allen industriellen Hochtemperaturprozessen, die zum Beispiel in der Zement-, Kalk-, Keramik-, Stahl-, Aluminium- und NE-Metall-Industrie zur Anwendung kommen, eingesetzt.

Am traditionellen Standort Melle wurden bereits seit mehr als 125 Jahren Produkte für die Ziegelindustrie hergestellt. Seit etwa 1955 wird hier maßgeblich Feuerfesttechnik für

Industrieöfen und die Ziegelindustrie entwickelt. Durch die hocheffiziente Forschungs- und Entwicklungsabteilung und die enge Zusammenarbeit mit führenden Universitäten ist hier ein Know-how Vorsprung erwachsen, der den souveränen Umgang mit den Anforderungen der weltweiten Märkte ermöglicht. Für uns gilt die Prämisse, unsere Kunden in jeder Hinsicht überzeugend zu bedienen und im eigenen Unternehmen die optimierten Arbeitsabläufe sowie ein wirksames Qualitätsmanagement einzuhalten. Um diesen Standard zu halten, benötigen wir motivierte Mitarbeiter.

Die Refratechnik-Gruppe in Zahlen



Mitarbeiter



Nationalitäten



Standorte

Ausbildung im Hause Refratechnik

In unserem Familienunternehmen mit rund 1.500 Mitarbeitern an 23 Standorten weltweit und über 65 Jahren Tradition stehen Dir erfahrene Ausbilder zur Seite. Entsprechend attraktive Bedingungen können wir unseren Auszubildenden bieten. Als Auszubildender arbeitest Du direkt im Team mit und profitierst vom hervorragenden Arbeitsklima. Deine Kollegen werden Dich nach Kräften unterstützen, denn wir bilden an unseren Standorten in dem Bewusstsein aus, dass Du, als Auszubildender von heute, unsere Fachkraft von morgen bist.

Bei der Refratechnik Ceramics GmbH erwartest Dich in der Praxis ein zielorientiertes und eigenverantwortliches Arbeiten in Teams mit gelebten flachen Hierarchien in einer vertrauensvollen und wertschätzenden Atmosphäre. Als Familienunternehmen ist es uns ein Anliegen, die Vereinbarkeit von Privatleben und Beruf aktiv zu unterstützen.

Refratechnik Ceramics GmbH bietet an ihren Standorten die Ausbildung sowohl in klassischen als auch branchenspezifischen Berufen an. Alles Wissenswerte zu unserem Ausbildungsangebot am Standort Melle erfährst Du auf den folgenden Seiten.

Technische Ausbildungen:

- Elektroniker für Betriebstechnik
- Industriekeramiker
- Industriemechaniker
- Technischer Produktdesigner Maschinen & Anlagenkonstruktion



Elektroniker Betriebstechnik: Mit der Energie im Betrieb umgehen.



»Als Elektroniker sorgt man sich um die Wartung, Inspektion, Instandhaltung und Verbesserung von Anlagen und Maschinen. Es ist ein sehr abwechslungsreicher Beruf, der mit viel Verantwortung verknüpft ist. Diesen Beruf würde ich jedem empfehlen, der Spaß im Umgang mit Maschinen hat und bei Herausforderungen nicht aufgibt.«

Mert, 2. Ausbildungsjahr

Die Ausbildung ist richtig für Dich, wenn:

- Starkstrom nicht nur ein Wort für Dich bleiben soll, sondern Du zum Experten in Sachen Strom, Schaltanlagen und der elektrischen Funktionsweise technischer Betriebsanlagen und Sicherheitseinrichtungen werden möchtest,
- die regelmäßige Kontrolle, Installation und Modernisierung hochmoderner Betriebstechnik zu Deinem Arbeitsalltag gehören sollen,
- Du Spaß an vielfältigen handwerklichen Tätigkeiten hast,
- Du Dir gut vorstellen kannst, sowohl allein und eigenverantwortlich als auch gemeinsam im Team mit den anderen Kollegen zu arbeiten.

Was Du mitbringen solltest:

- zumindest einen guten Realschulabschluss,
- besonderen Spaß an den Fächern Mathematik, Physik und Chemie,
- technisch-handwerkliches Geschick sowie Interesse an technischen Abläufen,
- Genauigkeit, Motivation und Engagement.

Wie lange dauert die Ausbildung?

3,5 Jahre

Ort der Ausbildung:

Standort Melle
Berufsbildende Schule in Melle

Wo finde ich weitere Informationen?

www.refra.com

www.bbs-melle.de

www.berufenet.arbeitsagentur.de

Industriekeramiker: Der reibungslose Ablauf in der Produktion ist garantiert.



»Da man in der Ausbildung zum Industriekeramiker viele verschiedene Abteilungen durchläuft, bekommt man einen guten Einblick über die betriebsinternen Abläufe. Ich habe gelernt, dass viele Faktoren zusammenkommen müssen, damit gute Qualität produziert werden kann. Dass die Schule etwas weiter entfernt ist, stört mich nicht. In der Schule lernen wir viel über feuerfeste keramische Produkte, ihre chemische Zusammensetzung und ihre Vielfalt.«

Sefer, 2. Ausbildungsjahr

Die Ausbildung ist richtig für Dich, wenn:

- Du bei der Arbeit zupacken und bei der Entstehung eines Produktes dabei sein möchtest,
- die Herstellungsweise feuerfester Keramik in Tunnelöfen bei einer Temperatur von bis zu 1600 °C Dein Interesse weckt,
- Du lernen möchtest, den automatisierten Produktionsprozess und Materialfluss zu kontrollieren und selbstständig zu bedienen,
- Du neben der Arbeit in der Produktion auch gern im Labor arbeiten und eigenständig verschiedene Messungen und Qualitätskontrollen durchführen möchtest.

Was Du mitbringen solltest:

- einen Realschul- oder sehr guten Hauptschulabschluss,
- besonderen Spaß an den Fächern Physik, Mathematik und Chemie,
- technisch-handwerkliches Geschick sowie Interesse an technischen Abläufen,
- Genauigkeit, Motivation und Engagement.

Wie lange dauert die Ausbildung?

3 Jahre

Ort der Ausbildung:

Standort Melle

Berufsschule Montabaur

Außenstelle: Keramik Höhr-Grenzhausen

(Blockunterricht, Unterkunft und Anreise werden von Refratechnik organisiert und finanziert)

Wo finde ich weitere Informationen?

www.refra.com

www.bbs-montabaur.de

www.berufenet.arbeitsagentur.de

Industriemechaniker: Aus Metall fast alles machen.



»An jedem Tag lerne ich etwas Neues, weil kein Tag dem anderem gleicht. Im Betrieb lerne ich die innerbetrieblichen Abläufe kennen. Abgerundet wird meine Ausbildung durch eine überbetriebliche Ausbildung in einer Ausbildungsakademie. Hier lerne ich die Grundkenntnisse, das Drehen, Fräsen und alles über Pneumatik und Hydraulik. In der Akademie werde ich dann auch optimal für meine Prüfungen vorbereitet.«

Viktor, 4. Ausbildungsjahr

Die Ausbildung ist richtig für Dich, wenn:

- Du Spaß am Reparieren hast und Du es reizvoll findest, auf den hundertstel Millimeter genau zu sein,
- Du eine praktische und abwechslungsreiche Arbeit haben möchtest und dabei gern im Team arbeitest,
- Du Dich für den handwerklichen Austausch von Maschinenbauteilen begeistern kannst,
- Du Tätigkeiten wie Drehen, Fräsen, Bohren, Schleifen und Schweißen von den erfahrenen und hilfsbereiten Kollegen lernen möchtest,
- Du eine verantwortungsvolle Position übernehmen möchtest, in der Du dafür sorgst, dass die Maschinen und Fertigungsanlagen gewartet und betriebsbereit sind,
- Du am liebsten in Werkstätten und Produktionshallen arbeiten möchtest.

Was Du mitbringen solltest:

- idealerweise einen guten Realschulabschluss,
- besonderen Spaß an den Fächern Mathematik, Physik und Chemie,
- technisch-handwerkliches Geschick sowie Interesse an technischen Abläufen,
- Genauigkeit, Motivation und Engagement.

Wie lange dauert die Ausbildung?

3,5 Jahre

Ort der Ausbildung:

Standort Melle
Berufsbildende Schule Melle

Wo finde ich weitere Informationen?

www.refra.com

www.bbs-melle.de

www.berufenet.arbeitsagentur.de

Technischer Produktdesigner: Konstruktionen bis ins Detail.



»Für meinen Ausbildungsplatz bei Refratechnik habe ich mich entschieden, weil der Beruf des technischen Produktdesigners viele Perspektiven bietet, vielfältig ist und man seine eigene Kreativität ins Spiel bringen und sie fördern kann, in dem man neue Ideen entwickelt und dabei viel Neues dazu lernt. Außerdem zeichne ich gerne und viel in meiner Freizeit und arbeite gerne am Computer.«

Melissa, 1. Ausbildungsjahr

Die Ausbildung ist richtig für Dich, wenn:

- Du kreativ bist und Dich für das Zeichnen und Konstruieren interessierst,
- Du Dir vorstellen kannst, dass es Dir Spaß macht, mit Hilfe von 3D-CAD-Software technische Zeichnungen von Anlagen detailliert zu entwerfen und zu planen,
- die Planung feuerfester Auskleidung von Industrieöfen, mit Schwerpunkt auf Zementanlagen, und die Berechnung des Materialbedarfs für unsere weltweiten Kunden Dein Interesse wecken,
- Dir der tägliche Umgang mit Computern und Zahlen Freude bereitet und Dein Arbeitsplatz der Schreibtisch sein soll.

Was Du mitbringen solltest:

- einen sehr guten Realschulabschluss oder eine (Fach-) Hochschulreife,
- besonderen Spaß an Physik und Mathematik,
- technisch-handwerkliches Geschick,
- ein gutes räumliches Vorstellungsvermögen,
- Verantwortungsbewusstsein und Zuverlässigkeit.

Wie lange dauert die Ausbildung?

3,5 Jahre

Ort der Ausbildung:

Standort Melle

Berufsbildende Schule Osnabrück Brinkstraße

Wo finde ich weitere Informationen?

www.refra.com

www.bbs-os-brinkstr.de

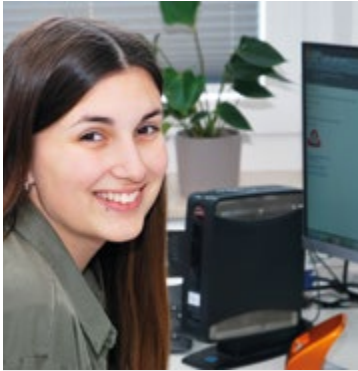
www.berufenet.arbeitsagentur.de

Kaufmännische Ausbildungen:

- Industriekaufleute



Industriekaufleute: Allroundtalent im Bereich Organisation, Kommunikation und Planung.



»An dem Beruf Industriekauffrau gefällt mir das Organisieren und das Arbeiten mit vielen unterschiedlichen Menschen. Man lernt jegliche kaufmännische Aufgaben innerhalb der verschiedenen Abteilungen kennen, sodass man nach der Ausbildung in vielen verschiedenen Bereichen arbeiten kann. Außerdem gibt es nach der Ausbildung viele Fortbildungsmöglichkeiten...«

Kristin, 1. Ausbildungsjahr

Die Ausbildung ist richtig für Dich, wenn:

- Du Dir vorstellen kannst, Dich für kaufmännische und betriebswirtschaftliche Abläufe und Unternehmenszusammenhänge zu interessieren,
- eine sorgfältige, eigenverantwortliche und selbstständige Arbeitsweise reizvoll für Dich ist und Du später gerne Betriebsabläufe planen und koordinieren möchtest,
- es Dir Spaß macht, mit anderen zu kommunizieren und zusammenzuarbeiten,
- Du Dich mit verschiedenen betriebswirtschaftlichen Prozessen in unterschiedlichen Fachabteilungen, wie dem Einkauf, der Finanzbuchhaltung, der Materialwirtschaft oder dem Personalwesen, beschäftigen möchtest.

Was Du mitbringen solltest:

- Abitur oder Fachhochschulreife,
- Spaß an den Fächern Mathematik, Englisch und Deutsch,
- Vorkenntnisse im Bereich Wirtschaft, z. B. durch ein Praktikum,
- weitere Sprachkenntnisse, eine gute Kommunikationsfähigkeit und organisatorische Fähigkeiten.

Wie lange dauert die Ausbildung?

3 Jahre

Ort der Ausbildung:

Standort Melle
Berufsbildende Schule Melle

Wo finde ich weitere Informationen?

www.refra.com
www.bbs-melle.de
www.berufenet.arbeitsagentur.de



Praktikum:
Nutze die Möglichkeit, interessante Einblicke und praktische Erfahrungen zu sammeln.

Ein Praktikum ist richtig für Dich, wenn:

- Du erst einmal in den Beruf reinschnuppern möchtest,
- Du vielfältige praktische Erfahrungen sammeln und Deine bisherigen theoretischen Kenntnisse um Praxiserfahrungen erweitern möchtest.

Art und Dauer des Praktikums?

- Schülerpraktikum
(1 Woche bis 4 Wochen)
- Praktikum im Rahmen der
Ausbildung/des Studiums
(Dauer je nach Bedarf und Absprache)
- Freiwilliges Praktikum
(Dauer je nach Bedarf und Absprache)

Ort des Praktikums:

Standort Melle

Wo finde ich weitere Informationen?

www.refra.com

Tipps für Deine Bewerbung:

Bewerbungszeitraum:

Der Bewerbungszeitraum endet im Februar des jeweiligen Ausbildungsjahres.

Aktuelle Ausbildungsangebote findest Du unter:
www.refra.com/Ausbildung

Bewerbungsart:

Du kannst uns Deine Bewerbung ganz einfach per E-Mail senden. Unsere E-Mail-Adresse lautet:
personal.ceramics@refra.com

Ablauf Bewerbungsverfahren:

Du hattest bereits auf unserer Homepage oder vielleicht durch Bekannte die Möglichkeit, mehr über uns zu erfahren. Mit den Bewerbungsunterlagen (Anschreiben, Lebenslauf, Zeugnisse) gibst Du uns die Möglichkeit, Dich kennenzulernen. Die Bewerbungsmappe hilft uns im ersten Schritt herauszufinden, ob Du die Voraussetzungen für eine erfolgreiche Ausbildung in dem jeweiligen Berufsbild mitbringst. Genauso wichtig ist es uns aber auch, ein Gespür dafür zu bekommen, ob Du persönlich in unser Team passt.

Nach Eingang der Bewerbung erhältst Du von uns eine kurze Bestätigung. Dann bitten wir Dich um etwas Geduld, da wir alle eingehenden Bewerbungen sehr sorgfältig prüfen. Je nach Ausbildungsberuf, für den Du Dich bewirbst, wirst Du dann direkt zu einem Vorstellungsgespräch oder zuerst zu einem Einstellungstest eingeladen. Dabei solltest Du vor den Einstellungs- und Auswahltests keine Angst haben. Per E-Mail erhältst Du eine Einladung zur Teilnahme an einem Online-Test, der uns dabei hilft, Dich und Deine Fähigkeiten in Bezug auf die Ausbildung genauer kennenzulernen.

Letztendlich entscheidet sich recht schnell, ob Du Mitglied unseres Teams wirst. Solltest Du aber länger als gedacht nichts von uns gehört haben, kannst Du Dich gern bei uns erkundigen, wie der Bearbeitungsstand ist.

Natürlich kannst Du Dich auch gern initiativ auf nicht ausgeschriebene Stellen bewerben. Für manche Ausbildungen fällt die Entscheidung, Plätze anzubieten, erst später im Jahr. Deine Bewerbung wird dann aber entsprechend berücksichtigt.



Worauf wartest Du?

Anja Schulke aus unserer Personalabteilung freut sich auf Deine vollständigen Bewerbungsunterlagen.

Dazu gehören:

- ein Anschreiben, in dem Du begründest, warum Du diesen Beruf in unserer Firma erlernen möchtest,
- ein tabellarischer Lebenslauf, in dem neben Angaben zur Schulbildung auch absolvierte Praktika sowie Deine Kenntnisse und Hobbys aufgelistet sind,
- Kopien der beiden aktuellsten Zeugnisse sowie Praktikumsbescheinigungen.

Deine vollständigen Bewerbungsunterlagen kannst Du uns sowohl per Post als auch per E-Mail zukommen lassen.

Sollten uns Deine Unterlagen ansprechen, wirst Du im nächsten Schritt zu einem Einstellungstest bzw. Vorstellungsgespräch eingeladen.

Weitere Informationen findest Du auf unserer Homepage.

Kontakt:

Refratechnik Ceramics GmbH
Personalabteilung
Barkhausener Str. 55 · 49328 Melle
Telefon: 05427/81-128
personal.ceramics@refra.com
www.refra.com

Jetzt bewerben:

Per Post:

Refratechnik Ceramics GmbH

Personalabteilung

Barkhausener Str. 55

49328 Melle

Per E-Mail:

personal.ceramics@refra.com

Weitere Informationen:

www.refra.com/Ausbildung